

FORSTRECHT

Wald (3 v. 1974/1975)

NATURSCHUTZ

- 1. Naturschutzgebiet (NSG) (3 111)
- 2. Naturschutzgebiet (NSG) (3 112)
- 3. Naturschutzgebiet (NSG) (3 113)
- 4. Naturschutzgebiet (NSG) (3 114)
- 5. Naturschutzgebiet (NSG) (3 115)
- 6. Naturschutzgebiet (NSG) (3 116)
- 7. Naturschutzgebiet (NSG) (3 117)
- 8. Naturschutzgebiet (NSG) (3 118)
- 9. Naturschutzgebiet (NSG) (3 119)
- 10. Naturschutzgebiet (NSG) (3 120)

DENMAL- UND DENKMALSCHUTZ

- 1. Denkmal (3 121)
- 2. Denkmal (3 122)
- 3. Denkmal (3 123)
- 4. Denkmal (3 124)
- 5. Denkmal (3 125)
- 6. Denkmal (3 126)
- 7. Denkmal (3 127)
- 8. Denkmal (3 128)
- 9. Denkmal (3 129)
- 10. Denkmal (3 130)

BEREICHRECHT

- 1. Bereich (3 131)
- 2. Bereich (3 132)
- 3. Bereich (3 133)
- 4. Bereich (3 134)
- 5. Bereich (3 135)
- 6. Bereich (3 136)
- 7. Bereich (3 137)
- 8. Bereich (3 138)
- 9. Bereich (3 139)
- 10. Bereich (3 140)

PRELAWNSCHUTZ

- 1. Prelawnschutz (3 141)
- 2. Prelawnschutz (3 142)
- 3. Prelawnschutz (3 143)
- 4. Prelawnschutz (3 144)
- 5. Prelawnschutz (3 145)
- 6. Prelawnschutz (3 146)
- 7. Prelawnschutz (3 147)
- 8. Prelawnschutz (3 148)
- 9. Prelawnschutz (3 149)
- 10. Prelawnschutz (3 150)

VERKEHRSINFRASTRUKTUR

Infrastruktur (3 151)

VER- UND ENTSCHEIDUNG

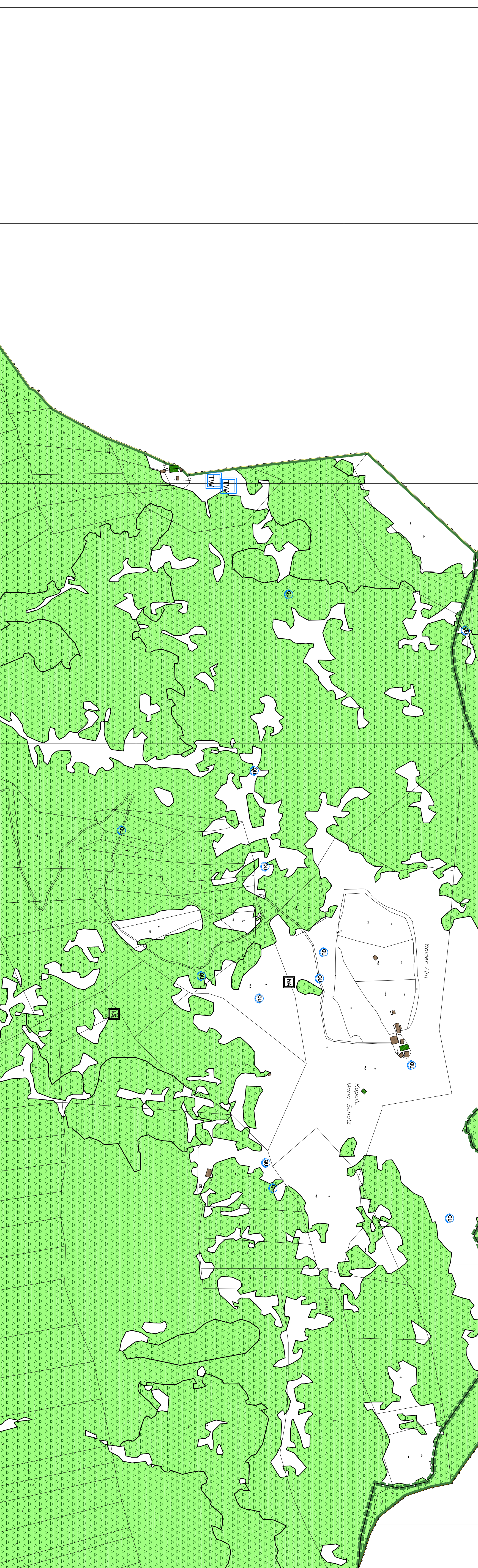
- 1. Verkehrsinfrastruktur (3 152)
- 2. Verkehrsinfrastruktur (3 153)
- 3. Verkehrsinfrastruktur (3 154)
- 4. Verkehrsinfrastruktur (3 155)
- 5. Verkehrsinfrastruktur (3 156)
- 6. Verkehrsinfrastruktur (3 157)
- 7. Verkehrsinfrastruktur (3 158)
- 8. Verkehrsinfrastruktur (3 159)
- 9. Verkehrsinfrastruktur (3 160)
- 10. Verkehrsinfrastruktur (3 161)

MISSIONSSCHUTZ

- 1. Missionsschutz (3 162)
- 2. Missionsschutz (3 163)
- 3. Missionsschutz (3 164)
- 4. Missionsschutz (3 165)
- 5. Missionsschutz (3 166)
- 6. Missionsschutz (3 167)
- 7. Missionsschutz (3 168)
- 8. Missionsschutz (3 169)
- 9. Missionsschutz (3 170)
- 10. Missionsschutz (3 171)

WASSERRECHT

- 1. Wasserrecht (3 172)
- 2. Wasserrecht (3 173)
- 3. Wasserrecht (3 174)
- 4. Wasserrecht (3 175)
- 5. Wasserrecht (3 176)
- 6. Wasserrecht (3 177)
- 7. Wasserrecht (3 178)
- 8. Wasserrecht (3 179)
- 9. Wasserrecht (3 180)
- 10. Wasserrecht (3 181)



DATENBLATT

PLANDATENBLATT

1. Plandatenblatt (3 182)

2. Plandatenblatt (3 183)

3. Plandatenblatt (3 184)

4. Plandatenblatt (3 185)

5. Plandatenblatt (3 186)

6. Plandatenblatt (3 187)

7. Plandatenblatt (3 188)

8. Plandatenblatt (3 189)

9. Plandatenblatt (3 190)

10. Plandatenblatt (3 191)

FLÄCHENNUTZUNG

Flächennutzung (3 192)

ORTLICHES RAUMORDNUNGSKONZEPT

Ortliches Raumordnungskonzept (3 193)

LEBENSRAUMTYPEN

Lebensraumtypen (3 194)

1. Lebensraumtyp (3 195)

2. Lebensraumtyp (3 196)

3. Lebensraumtyp (3 197)

4. Lebensraumtyp (3 198)

5. Lebensraumtyp (3 199)

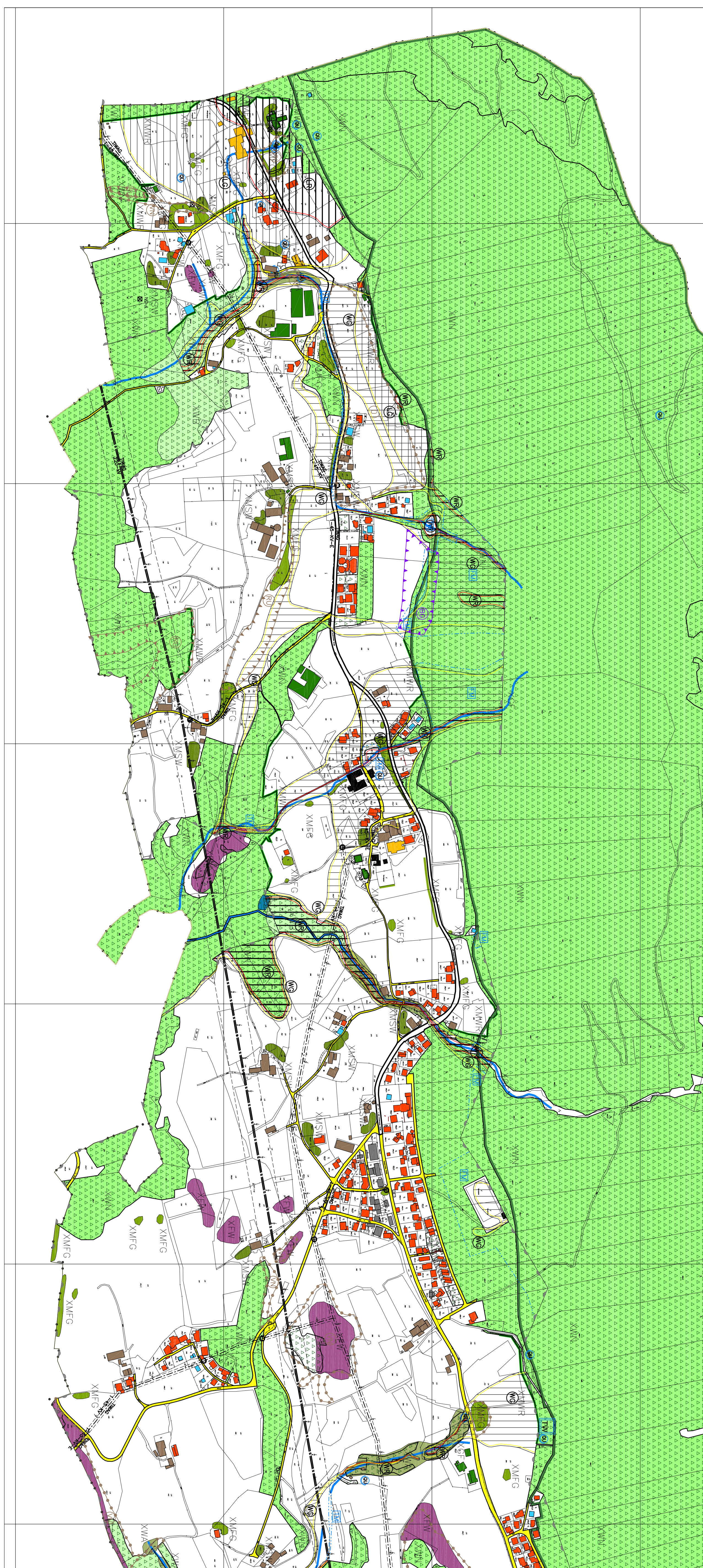
6. Lebensraumtyp (3 200)

7. Lebensraumtyp (3 201)

8. Lebensraumtyp (3 202)

9. Lebensraumtyp (3 203)

10. Lebensraumtyp (3 204)



LEBENSRAUMTYPEN

Lebensraumtypen (3 205)

LEBENSRAUMTYPEN

Lebensraumtypen (3 206)

1. Lebensraumtyp (3 207)

2. Lebensraumtyp (3 208)

3. Lebensraumtyp (3 209)

4. Lebensraumtyp (3 210)

5. Lebensraumtyp (3 211)

6. Lebensraumtyp (3 212)

7. Lebensraumtyp (3 213)

8. Lebensraumtyp (3 214)

9. Lebensraumtyp (3 215)

10. Lebensraumtyp (3 216)

ARCHITEKT

Architekt (3 217)

Ortliches Raumordnungs-Konzept der Gemeinde Gnadern Wald

Ortliches Raumordnungs-Konzept der Gemeinde Gnadern Wald (3 218)

Naturkundliche Bearbeitung

Naturkundliche Bearbeitung (3 219)

Lebensraumtypen

Lebensraumtypen (3 220)

Plandatenbestand

Plandatenbestand (3 221)

Flächennutzung

Flächennutzung (3 222)

Ortliches Raumordnungs-Konzept

Ortliches Raumordnungs-Konzept (3 223)

Lebensraumtypen

Lebensraumtypen (3 224)

Lebensraumtypen

Lebensraumtypen (3 225)

Lebensraumtypen

Lebensraumtypen (3 226)

Lebensraumtypen

Lebensraumtypen (3 227)

Lebensraumtypen

Lebensraumtypen (3 228)

Lebensraumtypen

Lebensraumtypen (3 229)

Lebensraumtypen

Lebensraumtypen (3 230)

Plan: NK-LRT-A
Version: 01-15
Datum: 07.09.2015
Maßstab: 1 : 5.000

DESIGNER: NK-LRT-A
 ARCHITECT: NK-LRT-A
 DATE: 07.09.2015
 SCALE: 1 : 5.000